

*the*  
**Queen of**  
**Duellist**

# I N T R O D U C T I O N

松田美由紀、18歳。格闘家の家系の長女に生まれ、幼小の頃から格闘技を学んでいたが、普段は普通のOLをしていた。

ところがある日、卑劣な手段で父が襲われ、殺される。美由紀はその影に、裏格闘技界の統一を謀り、世界征服をもくろむ謎の組織『エグバード』があることを突き止めた。

父の恨みをはらすため、エグバードを追う美由紀。だが、それをあざ笑うかのように、父と同じように傘下に入る事を拒む格闘家達をエグバードは次々と抹殺していった。

世界の格闘技界に危機が迫る！

ガードの固いエグバードだったが、たったひとつ、近づく方法があった。年に一度、カリブ海の島で行なわれる、女性格闘家だけを集めた格闘大会『クイーン・オブ・デュエリスト』である。

しかし大会とは名ばかりで、裏では巨額な金が動く賭博の場であり、エグバードの資金源になっていた。しかも格闘の敗者は、招待客である強欲な資産家たちの慰みものにされ、二度と陽の目を見ることはないと言う。

父の恨みをはらすため、また、裏格闘技界統一の野望を打ち砕くために、クイーン・オブ・デュエリストに赴く美由紀。

はたしてエグバードの正体とは？ 美由紀は勝ち残ることができるのか？

# ゲームをはじめる前に(98版)

## ■ゲームをするために必要なもの

### ☐ ゲームディスク

5インチまたは3.5インチの2HDディスク。この商品に入っているディスクです。

### ☐ マニュアル

この本です。ゲームの遊び方の説明や壊れたときの対処の方法などが載っていますので、必ずよく読んで、大切に保管してください。

### ☐ PC9801シリーズのコンピュータ

VX以降の98で遊べます。メインメモリは640KB必要です。ハードディスクへの対応については、ゲームディスク内のREADME.DOCを参照してください。

ジョイパッド、ジョイスティックを使用する場合は、専用の端子のついたFM音源ボードが必要になります。

### ☐ アナログディスプレイ

デジタルディスプレイではグラフィックが正常に表示されません。

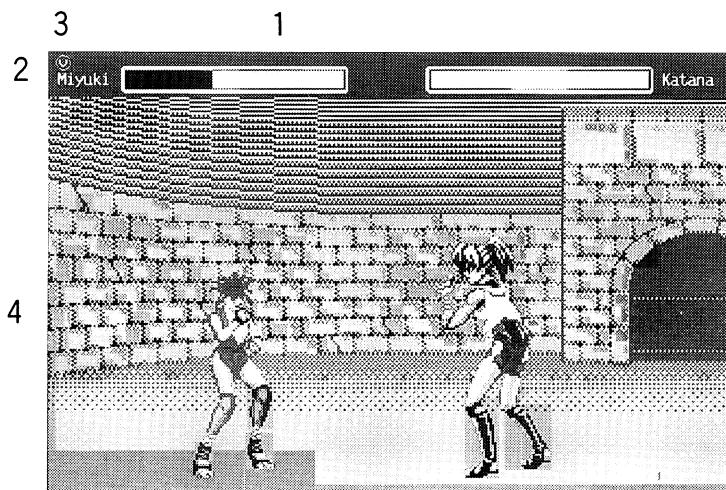
## ※アンケートハガキ

ユーザー登録に必要になりますので、必ず返送してください。

### 注 意

★2人のプレイヤーによる対戦は、特定のレベルをクリアしてからでないとできません。また、使用できるキャラクターは制限されますので、ご了承ください。

# 画面説明



## 1・体力ゲージ

キャラクターの体力を表示します。黄色が残りの体力、赤でダメージ度を表します。全て赤に変わると、そのキャラクターは負けになります。

## 2・名前

キャラクターの名前を表示します。

## 3・勝利マーク

キャラクターが勝利すると勝利マークが付きます。2ポイント先取でステージクリアとなります。

## 4・バトル画面

各キャラクターはこの画面上で戦います。

# ゲームの起動

## ■ ゲームのスタート方法

- 1 電源を入れてから、ドライブ1にディスクAを入れます。
- 2 ドライブ2にディスクBを入れます。
- 3 リセットすると、タイトルロゴが表示されます。
- 4 ゲームスタートを選択するとゲームが始まります。美由紀かエミリー、どちらかのキャラクターを選んでください。
- 5 以下、画面の指示にあわせて適宜ディスクを入れ換えてください。

### 注 意

★レベル3以上でゲームをしないと、出てこないグラフィックがあります。

# モードの説明

## コンフィグモード

### ●コンピュータレベル

戦闘のレベルを設定します。

0～7まであり、0が一番弱く、以下1、2、と強くなっていきます。

### ●キー操作の変更

ジョイパッド（ジョイスティック）がキーボードの選択ができます。また、キーボードの場合、操作系は2種類のうちから選択できます（次ページ参照）。出荷時は操作1が設定されています。

### ●音楽のON/OFF

BGMを鳴らすか鳴らさないかの選択ができます。

## キャラクターセレクト

プレイヤーが動かすことができるのは、美由紀かエミリーです。どちらかを選択してください。

## グラフィックモード

最高レベルでクリアすると、ゲーム中のグラフィックを見ることができるモードが開きます。

※対戦モードは、レベル3以上でクリアしたあとに開きます。戦うキャラクターの片方は、必ず美由紀かエミリーを選択してください。また、同じキャラクター同士の戦闘はできません。

※コンティニューは3回までできます。ただし、セーブはできません。

# 操作方法

※このゲームはキーボードまたはジョイパッド（ジョイスティック）で操作します。

## コンフィグモードで操作 1 を選んだ場合

移動キー	攻撃キー
7 8 9	A=小パンチ
4 6	S=大パンチ
1 2 3	Z=小キック
	X=大キック

## コンフィグモードで操作 2 を選んだ場合

移動キー	攻撃キー
R T Y	←=小パンチ
F H	↑=大パンチ
V B N	↓=小キック
	→=大キック

## 対戦モードの場合

注意：対戦モードは特定のレベルをクリアしてからでないとできません。

### ● 1 プレイヤー

移動キー	攻撃キー
R T Y	A=小パンチ
F H	S=大パンチ
V B N	Z=小キック
	X=大キック

### ● 2 プレイヤー

移動キー	攻撃キー
7 8 9	←=小パンチ
4 6	↑=大パンチ
1 2 3	↓=小キック
	→=大キック



## ジョイパッド（ジョイスティック）を使用する場合

移動キー



攻撃キー

A                    =小パンチ  
Bを押しながらA=大パンチ  
B                    =小キック  
Aを押しながらB=大キック

### ※防御

下方向に移動キーを入れると、防御の体勢になります。

通常攻撃は防げますが、必殺技ではある程度のダメージを受けます。

また、防御中は投げられ易くなっています。

### ※投げ技、掴み技

どのキャラクターも投げ技か掴み技を持っています。

地上で、敵の間合いに入りこみ、移動キーを敵方向にいれながらパンチボタンを押すと、投げ技か掴み技をします。

### ※必殺技

普通攻撃より多大なダメージを与える技で、キー操作の組合せによって出ます。

各キャラクターによって異なる技を持っており、キー操作もキャラクターごとに違います。（詳細は次ページ以降の各キャラクター説明で行ないます）





自キャラ1

まつ だ み ゆ き

**松田美由紀**

原：うたたねひろゆき  
画：

出身地 横浜（空手家の家系）

年令 18 身長 164cm

職業：某企業OL

特技：空手

長所：正義感が異常に強い

短所：怒ると歯止めが効かない。

好きな物：格闘技全般、アイスクリーム

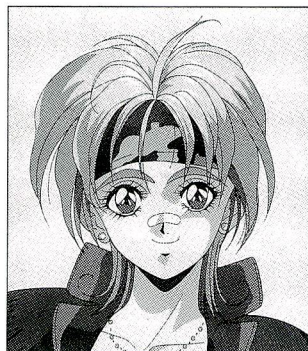
嫌いな物：虫、しいたけ、弱いもののイジメ

主人公の空手使い。突き、蹴り共に強力で防御力も程々にありオールマイティなキャラクターである。

技が少し大技なため、隙が出来やすい。

### 必殺技

名前	1. <small>こくりゅうは</small> 黒龍波	2. <small>こくりゅうしょう</small> 黒龍翔
内容	凝縮した気のかたまりを相手にたたき込む、気合弾の一種。	渾身の力を拳に込め、天空に舞い上がって攻撃する無敵の必殺技。
コマンド	下+斜め前下+前+パンチ	前+下+斜め前下+パンチ



自キャラ 2 エミリー・バーネット

# Emily・Barnet

ふじ じ さん ごう  
原画: **富士参號**

出身地 ニューヨーク (父親が士官学校の教官)

年齢 15

身長 168cm

プレイヤーが操作できるもう一人のキャラクターである。マーシャルアーツ使い。基本的には空手家と同じで、攻撃力、防御力ともに優れている。攻撃後の隙が少ないので初心者向きのキャラクターである。

## 必殺技

名前	1. ソリッド・エアー	2. ライトニング・スラッシュ
内容	周囲の空気を瞬時に圧縮し、一気に放出する技。	電光の速さで繰り出すキックの衝撃波で相手を斬り裂く。
コマンド	<u>後ため</u> + <u>前</u> + <u>パンチ</u>	<u>下ため</u> + <u>上</u> + <u>キック</u>



きり がくれ しのが  
霧 隠 忍

おがみ うるふ  
原 画 : 拝 狼

出身地 日本（甲賀忍者の血をひく）

年齢 17 身長 162cm

忍術使いである。スピード重視のキャラクターで、速攻の攻撃を得意とする。パターンとして、空中戦を主体とする鋭角的な攻撃を仕掛けてくる。

### 必殺技

名前	1. <small>こうがしゅりけん</small> 甲賀手裏剣	2. <small>れっふうたいりけん</small> 烈風体裏剣
内容	秘伝の特製手裏剣。ご存じ忍者の必須アイテム。	己の体を巨大な手裏剣と化し、相手に連続攻撃を加える荒技。
コマンド	<u>後ため十前十パンチ</u> (ため時間短かめ)	<u>後ため十前十キック</u>



RYU-HOU

龍 鳳

原 著 るー えん ろー が  
画: 龍炎狼牙

出身地 中国

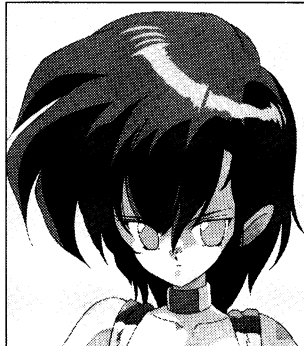
年齢 15

身長 155cm

中国武術使いである。スピードと蹴り技を重視したキャラクター。

### 必殺技

名前	1. <small>ようそうげき</small> 鷹爪撃	2. <small>てんりゅうぎゃく</small> 天龍脚
内容	一気に相手の懐めがけて飛び込み、必殺の肘打ちを炸裂させる技。	鋭い蹴りを繰り出し、上空からの敵を撃墜する対空技。
コマンド	後ため+前+パンチ	下ため+上+キック



マーシャ・アターバック

**Marcia·Utterback**

原<sup>ず</sup>：ZUN

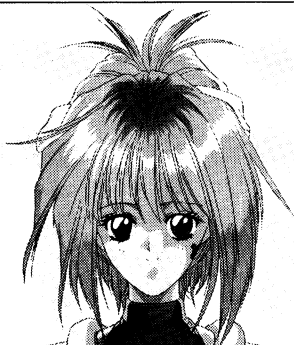
出身地 カナダ

年齢	18	身長	172cm
----	----	----	-------

レスリング使い。全てのキャラクターの中でNo.1の防御力をもっている。攻撃パターンは力押しの技で攻めてくることを得意としている。空中戦もそれにこなす事が出来る。スピードは普通。

### 必殺技

名前	1. パーム・スタンプ	2. ハンマー・フォール
内容	相手の顔面めがけて、マシンガンのように掌底の乱打をあびせる。	相手の頭上より両腕を振り下ろす、超破壊技。ジャンプ中でも使用可能。
コマンド	<u>下</u> + <u>斜め後</u> + <u>後</u> + <u>パンチ</u>	<u>前</u> + <u>斜め前</u> + <u>下</u> + <u>パンチ</u>



じん ぐう じ かた な  
**神宮寺 片菜**

な す お  
原：ナス夫

出身地 日本

年齢 17

身長 178cm

シュートボクシングの使い手である。打撃系、蹴り技系、組技系の全てをかね揃えた総合的なキャラクター。攻撃力、防御力は優れているのだが、空中戦を不得意とする。

**必殺技**

名前	1. 前ブラスト・スマッシュ	2. 斜めブラスト・スマッシュ	3. シー・スネイク・スルー
内容	高速の拳より放たれる気合弾を、前方に撃ち込む技。	気合弾を斜め上空に撃ち出す対空兵器。	海蛇の如く、首に足を絡ませて一気に引きずり倒す投げ技。
コマンド	<u>下+斜め前下</u> <u>+前+パンチ</u>	<u>下+斜め前下</u> <u>+前+キック</u>	<u>前+後+斜め前下</u> <u>+下+キック</u>

# ユーザーサポート

## ■登録No.がないと、ユーザーサポートが受けられません。

商品の正規ユーザーとして登録していないと、ユーザーサポートが受けられない場合があります。商品に入っているアンケートハガキを必ずご返送ください。

登録No.のないお問い合わせにはお答えできないことがありますので、ご連絡、お申し込みの際は必ずお書き添えください。

・『クイーン・オブ・デュエリスト』のアンケートハガキを、必要事項を記入した上で、投函してください。後日、登録No.をお知らせいたします。

・すでにアグミックスの登録No.のある方（以前にアグミックスの商品をお買い上げいただき、ハガキを返送してくださった方。ただし、通販はお申し込みいただいた段階で登録しています）は、必ず明記してください。記入がなく、2重に登録してしまった場合、お問い合わせやご質問にお答えできない場合があります。

## ■ディスクが壊れたときは、修理いたします。

弊社に責任がある場合は無償にてお取り替えしますが、お客様の原因により破損された場合は、有償での修理またはお取り替えになります。

料金： ディスク1枚につき¥1,500

方法： 料金は郵便振替か現金書留で。必ず「修理のための料金」とわかるようにしておいてください。ディスクは料金とは別に、郵便または宅急便でお送りください。その際、ご使用のコンピュータの機種／ディップスイッチの位置／モニターの種類／周辺機器設置状況などをできるだけ詳しく書いてください。


## ■その他のお問い合わせは

ご連絡はハガキか封書、または電話で、下記までお願いします。それ以外では受け付けられませんので、ご了承ください。また、ご連絡の際は必ず、登録No.をお知らせください。ゲームの内容についてのご質問にも、お答えできません。

〒160 東京都新宿区三栄町14 テラス三栄町D アグミックス

TEL 03-3358-4862（ユーザー対応専用）

受付時間：月～金（祝日除） 16:00～18:00（時間外は受付できません）



## お知らせ

『クイーン・オブ・デュエリスト』は、別売の『パワーアップディスク』があるとより一層楽しめます。今回のディスクに入れられなかった特別グラフィックを収録、また、全キャラクターの対決、さらに洗練された必殺技、さらに手を加えたグラフィックなど、より一層のゲーム性を追及したオプションディスクです。

ご購入は店頭、または通信販売で。発売は1993年3月上旬、価格は¥4,800です。なお、このディスクは本ソフトがないと動きません。

注意：『パワーアップディスク』は、  
18歳未満の方はお求めになれません。

### 通信販売の方法：

以下を明記して、代金分¥4,800を郵便振替（東京3-056150 アグミックス）か現金書留でアグミックスまで送ってください。通販の場合は送料、消費税は弊社で負担いたします。

『パワーアップディスク 98版係』  
ご住所／お名前／機種名／メディア





## STAFF

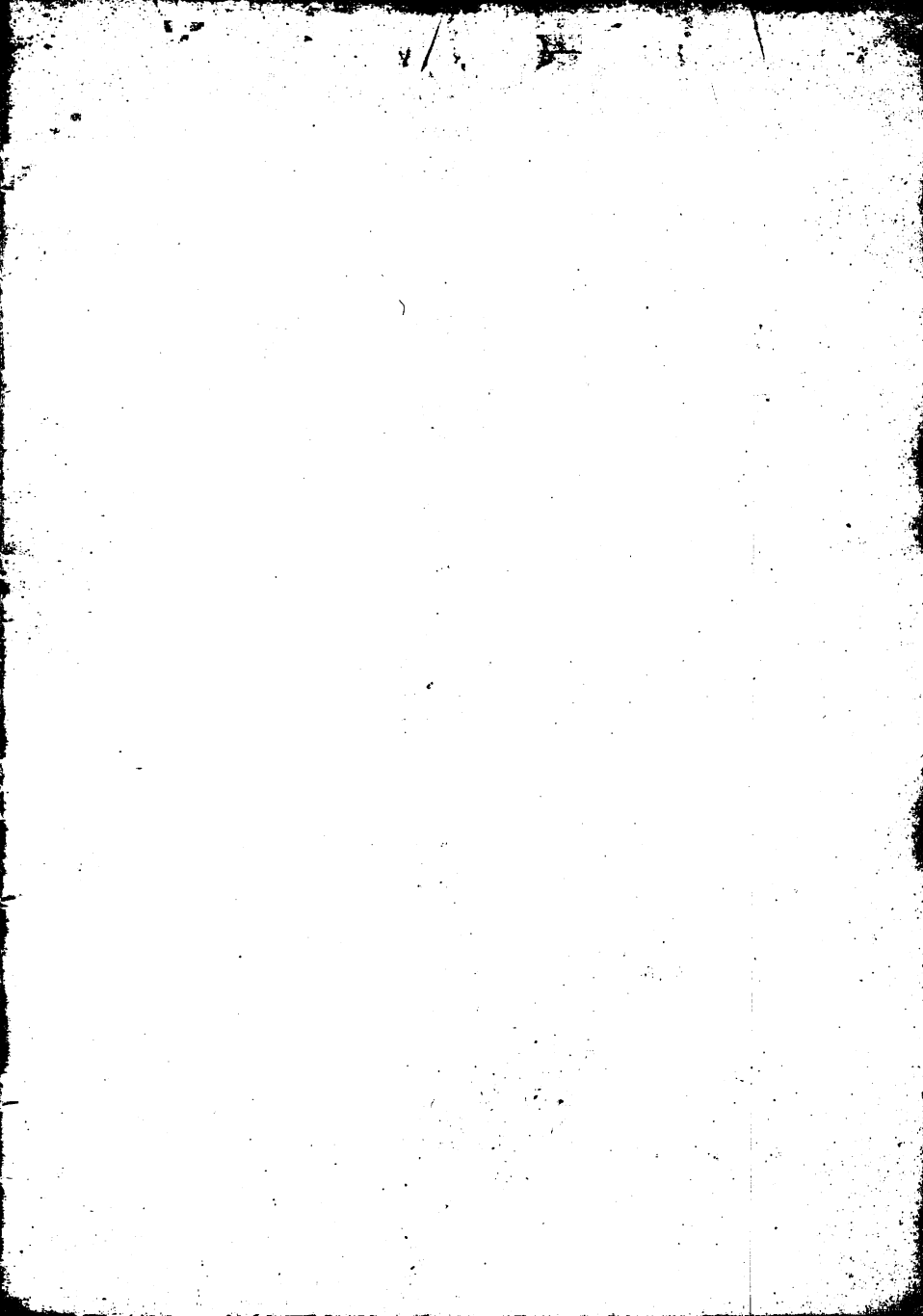
総指揮	辻 猛
原画	うたたねひろゆき／富士参號 龍炎狼牙／拝狼／ZUN／ナス夫
ゲーム設定	島津司郎／外堀裕典
プログラム	仲田津宏
グラフィック	伊勢猫
音楽	南紀白浜
マニュアル制作	あいはら透子
レイアウト	K A R I N
音声プロデュース	81プロデュース
制作	アグミックス

発行日 1993年2月9日  
発行責任 辻 猛  
発行 アグミックス  
〒160 東京都新宿区三栄町14 テラス三栄町D  
TEL 03-3358-4862

このゲームはフィクションです。実在の人物、事件、名称等には関係ありません。従って、各格闘技の形状、ルール等も、実在のものとは異なる場合があります。

© 1993 アグミックス／うたたねひろゆき／富士参號／龍炎狼牙／拝狼／ZUN／ナス夫

写真提供 キーフォース



AGUMIX